



**Datagestuurd
werken;
Wat zijn de
randvoorwaarden?**

Laat integratieproblematiek u niet in de weg staan



Management samenvatting

Datagedreven werken klinkt goed. Beslissingen die onderbouwd zijn met gedegen cijfer- en bewijsmateriaal zijn geloofwaardiger, worden sneller geaccepteerd en kosten waarschijnlijk ook nog eens minder. Het is dus belangrijk dat de gegevens waarmee we werken betrouwbaar en actueel zijn. Niet alleen onze eigen data, maar ook de gegevens van derden die we nodig hebben om onze data te complementeren en te verrijken. Het uitwisselen van data is inmiddels zo belangrijk dat een integratie strategie noodzakelijk is. In dit paper gaan we in op de problematiek, de uitdagingen en de oplossingen van een integratiestrategie waarmee datagedreven werken mogelijk gemaakt wordt.





Uniformiteit is niet de norm

Volgens het VNG Trendrapport “Informatiesamenleving 2023” maken Nederlandse gemeenten deel uit van gemiddeld 30 samenwerkingsverbanden. In sommige gevallen gaat het om het gebruik van MijnBerichtenbox of DiGiD, in andere gevallen over meer complexe integraties tussen zaaksystemen, ZBO’s en landelijke voorzieningen. Maar ook gegevens van veiligheidsregio’s, waterschappen, jeugdzorg-instellingen en anderen zijn voor gemeenten van groot belang. Net als de gegevens die een gemeente kan verstrekken van groot belang is voor diverse afnemers.

Of we het willen of niet, datagedreven werken is afhankelijk van de beschikbaarheid van onze eigen gegevens en die van veel, heel veel derde partijen. Organisaties zijn zich er meer en meer van bewust dat datagedreven werken dus ook betekent dat er aanpassingen gemaakt worden in de IT Architectuur en investering IT infrastructuur. Investerings waarin niet altijd voorzien is. Voordat we gaan praten over data is het dus belangrijk om eerst goed naar de fundering te kijken.

De B.V. Nederland gebruikt al meer dan 40 jaar IT oplossingen om haar diensten te verbeteren, processen te versnellen en efficiënter te werken. Van ministerie tot provincie tot zelfs kleine gemeenten is er dan ook een grote diversiteit van systemen en applicaties in gebruik. Een mix van legacy systemen, cloud systemen, standaard applicaties en zelfgeschreven oplossingen zijn eerder de norm dan de uitzondering. Ondanks vele initiatieven draaien nog niet alle oplossingen in de cloud en kost het implementeren van nieuwe standaarden, nieuwe wet- en regelgeving en Business Intelligence oplossingen nog veel tijd, moeite en vooral geld.



Flexibiliteit als doel

Veel van de problemen binnen het eigen applicatielandschap zijn vooral te wijten aan gebrekkige communicatie tussen verschillende applicaties en systemen. De aanschaf van nieuwe oplossingen wordt regelmatig uitgesteld, simpelweg omdat het uitwisselen van gegevens uit die nieuwe (cloud) oplossing en bestaand (legacy) applicaties ingewikkeld is. Een [architectuurscan](#) legt deze problemen vaak genadeloos bloot en de ervaring is dat een pragmatische integratiestrategie hier op korte termijn voor oplossingen kan zorgen. Er zijn meer dan voldoende technische oplossingen die het uitwisselen van gegevens tussen cloud- en on-premise applicaties mogelijk maken. En zeker in een datagestuurde organisatie is dat van uitermate groot belang! Toch stuit dit bij veel leidinggevenden op weerstand; waarom kunnen de leveranciers van die applicaties dat zelf niet oplossen en waarom is daar extra technologie en budget voor nodig?

Applicatiekennis vs Integratiekennis

Applicatieleveranciers zijn gespecialiseerd in de implementatie van hun eigen producten. Daar hebben zij de kennis voor en hun business consultants zijn als geen ander opgeleid om dat perfect te doen. Daar hoort een specialisme als het integreren van “vreemde” applicaties niet bij. Ook al worden verzoeken tot integratie in aanbestedingen vaak aangemerkt als “Wordt ondersteund met maatwerk”, de praktijk leert dat dit helemaal aan het eind van de implementatie gebeurt, tegen hoge kosten en vaak ellenlange doorlooptijden. Meer en meer zien we dan ook dat applicatieleveranciers dit aan integratiespecialisten overlaten.

“Waarom kunnen de leveranciers van die applicaties dat zelf niet oplossen en is daar extra technologie en budget voor nodig?”



Waarom een integratie strategie?

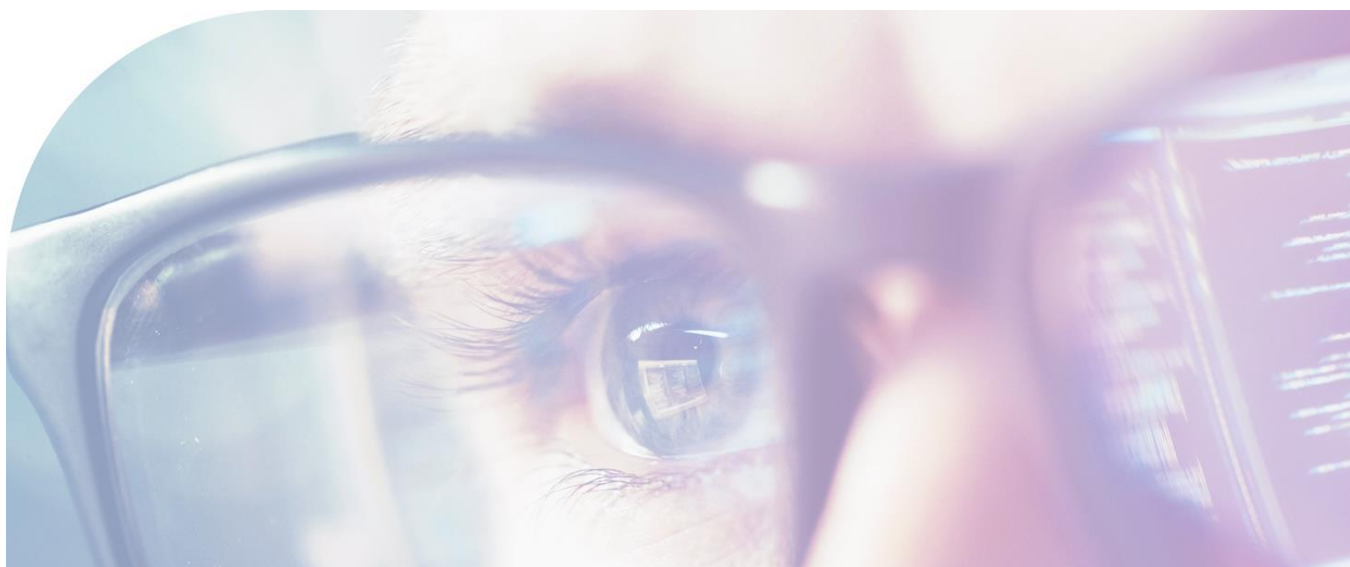
Een integratie strategie beschrijft niet alleen volgens welke standaarden een integratie gebouwd wordt. Veel belangrijker is dat ook wordt gedefinieerd, wie bijhoudt welke integraties er allemaal zijn, wie de eigenaar is, hoe integraties beveiligd zijn, wat er moet gebeuren met de opgehaalde (privacy gevoelige) gegevens, de monitoring en natuurlijk wie er verantwoordelijk is voor het versiebeheer en eventuele aanpassingen. Daarnaast dwingt het opstellen van een integratie strategie ook om na te denken over risico management en bijvoorbeeld het uitbesteden van de bouw en beheer van integraties aan een strategische partner.

Want juist als we precies weten welke integraties er allemaal beschikbaar zijn is het bouwen van een nieuw proces, waarmee gegevens uit verschillende applicaties opgehaald worden om besluitvorming te ondersteunen met data, veel eenvoudiger en betrouwbaarder. Aangezien integraties de schakels vormen van de keten waarmee gegevens opgehaald worden zijn ze van groot belang voor iedere organisatie. En verdienen daarom ook een eigen strategie.

Data van buiten

Datagestuurd werken met alleen eigen gegevens is al moeilijk genoeg vanwege de hybride IT Infrastructuur waarmee bijna iedere organisatie te maken heeft. De mix van cloud en legacy, standaard applicaties en zelfbouw, het gebruik van verschillende dataopslag methoden en natuurlijk de strikte privacyregels waar we mee te maken hebben zorgen voor veel kopzorgen. Dankzij CommonGround kunnen we straks gelukkig iets eenvoudiger gegevens van overheidsinstellingen en andere organisaties, die deze standaard ondersteunen, ophalen. Maar daardoor krijgen we toegang tot nog meer data om belangrijke beslissingen mee te nemen, maar ook nóg meer integraties te bouwen en te beheren.

Ook zal nog niet iedere organisatie vanaf dag één de HaalCentraal API's van Common Ground ondersteunen. Daarnaast zullen de niet-overheidsorganisaties die we om data vragen waarschijnlijk kiezen voor eigen processen om gegevens uit te wisselen. En ook hier geldt weer dat het allemaal veilig, efficiënt en betrouwbaar moet gebeuren. Want stelt u zich eens voor dat een cybercrimineel via uw systemen een ingang weet te vinden naar systemen van anderen die van dezelfde keten gebruik maken!

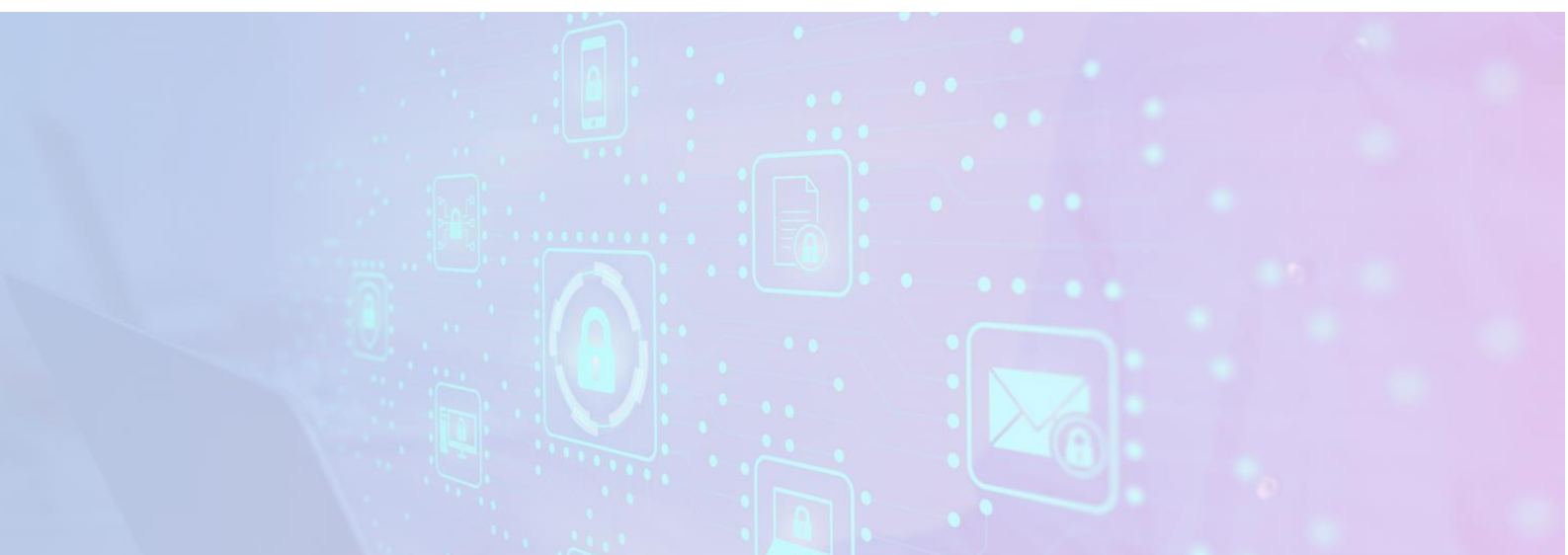


Datagestuurd werken is arbeidsintensief

Datagestuurd werken vergt veel kennis van de interne organisatie. En waar de druk op overheidsmedewerkers nu al erg groot is vanwege de vele nieuwe wet- en regelgeving en IT initiatieven zal deze druk alleen nog maar toenemen. Vragen als; welke gegevens zijn intern beschikbaar, werken we met de juiste (originele) gegevens en wie is de eigenaar zullen ook voor de vele externe gegevens die we nodig hebben, beantwoord moeten worden. Dat vergt kennis van de interne processen maar ook heel veel kennis van alle gerelateerde externe processen. Combineer dat met alle vragen omtrent privacy, audits en andere belangrijke zaken die continue beantwoord moeten worden en iedere overheidsinstelling zal begrijpen dat er heel veel keuzes gemaakt moeten worden. Één van die keuzes is de vraag of u de kennis en de techniek achter al deze integraties nog wel zelf in eigen beheer wilt blijven doen.

Selectief uitbesteden

Selectief uitbesteden van specialistische kennis is voor steeds meer overheidsinstellingen een manier om hun huidige staf “vrij te maken” voor de additionele werkzaamheden die bij datagestuurd werken komen kijken. Het bouwen, onderhouden, beveiligen en beheren van de vele verschillende koppelingen die nodig zijn om de juiste gegevens op het juiste moment veilig beschikbaar te hebben voor analyse is complex en duur. Daar gaat heel veel kostbare tijd in zitten, vooral omdat dit specifieke werk voor uw staf nooit een echt specialisme zal worden. Tenminste, niet vergeleken bij integratiespecialisten die al jarenlang niets anders doen. Door al uw integraties, simpelweg als dienst, vanuit de cloud te gebruiken kan uw IT staf zich focussen op al die andere zaken die nodig zijn om uw beslissingstrajecten met alle mogelijk beschikbare data te ondersteunen. Een onderzoek bij onze klanten leerde ons dat de tijd die bedrijven bezig zijn met het bouwen van integraties regelmatig tot onvrede leidt. Als een specialist dit soms als in minder dan een week kan, dan lijkt de keuze niet zo moeilijk.





Conclusie

Datagedreven werken wordt nog vaak gezien als iets dat met de juiste BI tools een bijdrage kan leveren bij alles wat de overheid doet. Nog te vaak wordt voorbijgegaan aan de complexiteit die gepaard gaat met alle details die ingevuld moeten worden voordat überhaupt met analyse begonnen wordt. Een integratiestrategie helpt met de definitie van de benodigde data, wie de eigenaar is (in- of extern), hoe deze data verzameld wordt en of deze opgeslagen mag worden en natuurlijk wat er met de privacy gevoelige data gebeurt die u zelf beheert en die u van derden mag gebruiken. Omdat de complexiteit, zeker in de komende jaren, nog enorm zal toenemen is het nu al zaak om na te denken over de manier waarop u dit in wilt gaan vullen. Met eigen mensen of als dienst vanuit de cloud. Met mensen die hun tijd misschien beter kunnen besteden aan het werken aan interne projecten of met specialisten die dit al jaren professioneel voor heel veel instellingen doen. De keuze is aan u.

Kaap Noord
Asterweg 19D11
1031HL Amsterdam

+31 (0)20 716 38 66
www.enable-u.nl
info@enable-u.nl

enable 
everything **connected**